

Inspiron 17/17R

Příručka majitele

Model počítače: Inspiron 3721/5721

Regulační model: P17E

Regulační typ: P17E001



Poznámky a upozornění



POZNÁMKA: POZNÁMKA označuje důležité informace, které pomáhají lepšímu využití počítače.



UPOZORNĚNÍ: UPOZORNĚNÍ označuje možné nebezpečí poškození hardwaru nebo ztráty dat v případě nedodržení pokynů.



VAROVÁNÍ: VAROVÁNÍ označuje potenciální nebezpečí poškození majetku, úrazu nebo smrti.

© 2012 Dell Inc.

Ochranné známky použité v tomto textu: Dell™, logo DELL a Inspiron™ jsou ochranné známky společnosti Dell Inc., Microsoft®, Windows® a logo tlačítka Start v systému Windows jsou buď ochranné známky, nebo registrované ochranné známky společnosti Microsoft Corporation v USA anebo v jiných zemích. Bluetooth® je registrovaná ochranná známka vlastněná společností Bluetooth SIG, Inc. a společnost Dell ji používá na základě licence.

Obsah

Než začnete	9
Vypněte počítač a připojená zařízení	9
Bezpečnostní opatření	10
Doporučené nástroje	10
Po dokončení práce uvnitř počítače	11
Vyjmutí baterie	12
Postup	12
Vložení baterie	13
Postup	13
Demontáž diskové mechaniky	14
Přípravné kroky	14
Postup	14
Montáž diskové mechaniky	16
Postup	16
Následné požadavky	16
Vyjmutí klávesnice	17
Přípravné kroky	17
Postup	17
Vložení klávesnice	19
Postup	19
Následné požadavky	19
Sejmutí krytu základny	20
Přípravné kroky	20
Postup	20
Nasazení krytu základny	21
Postup	21
Následné požadavky	21

Vyjmutí paměťových modulů	22
Přípravné kroky	22
Postup	22
Montáž paměťových modulů	23
Postup	23
Následné požadavky	23
Demontáž pevného disku	24
Přípravné kroky	24
Postup	25
Montáž pevného disku	27
Postup	27
Následné požadavky	27
Vyjmutí knoflíkové baterie	28
Přípravné kroky	28
Postup	28
Vložení knoflíkové baterie	29
Postup	29
Následné požadavky	29
Demontáž opěrky pro dlaň	30
Přípravné kroky	30
Postup	30
Montáž opěrky pro dlaň	33
Postup	33
Následné požadavky	33
Demontáž bezdrátové karty Mini-Card	34
Přípravné kroky	34
Postup	34
Montáž bezdrátové karty Mini-Card	36
Postup	36
Následné požadavky	36

Demontáž karty I/O	37
Přípravné kroky	37
Postup	37
Montáž karty vstupů a výstupů	38
Postup	38
Následné požadavky	38
Vyjmutí základní desky	39
Přípravné kroky	39
Postup	40
Zpětná montáž základní desky	43
Postup	43
Následné požadavky	44
Vyjmutí ventilátoru	45
Přípravné kroky	45
Postup	46
Montáž ventilátoru	47
Postup	47
Následné požadavky	47
Demontáž sestavy chladiče	48
Přípravné kroky	48
Postup	49
Výměna sestavy chladiče	50
Postup	50
Následné požadavky	50
Demontáž redukční desky pevného disku	51
Přípravné kroky	51
Postup	52
Instalace redukční desky pevného disku	53
Postup	53
Následné požadavky	53

Demontáž reproduktorů	54
Přípravné kroky	54
Postup	55
Montáž reproduktorů	56
Postup	56
Následné požadavky	56
Demontáž sestavy displeje	57
Přípravné kroky	57
Postup	58
Montáž sestavy displeje	59
Postup	59
Následné požadavky	59
Demontáž rámečku displeje	60
Přípravné kroky	60
Postup	61
Montáž rámečku displeje	62
Postup	62
Následné požadavky	62
Vyjmutí závěsů displeje	63
Přípravné kroky	63
Postup	64
Montáž závěsů displeje	65
Postup	65
Následné požadavky	65
Demontáž panelu displeje	66
Přípravné kroky	66
Postup	67
Montáž panelu displeje	69
Postup	69
Následné požadavky	69

Demontáž modulu kamery	70
Přípravné kroky	70
Postup.	71
Montáž modulu kamery	72
Postup.	72
Následné požadavky.	72
Vyjmutí portu napájecího adaptéru	73
Přípravné kroky	73
Postup.	74
Vložení portu napájecího adaptéru	75
Postup.	75
Následné požadavky.	75
Aktualizace systému BIOS	76

Než začnete

Vypněte počítač a připojená zařízení



UPOZORNĚNÍ: Abyste předešli ztrátě dat, před vypnutím počítače uložte a zavřete všechny otevřené soubory a ukončete všechny spuštěné aplikace.

- 1 Uložte a zavřete všechny otevřené soubory a ukončete všechny spuštěné aplikace.
- 2 Vypněte počítač.

Windows 8:

- a Přesunutím kurzoru myši do horního nebo dolního pravého rohu obrazovky otevřete panel Ovládací tlačítka.
- b V panelu Ovládací tlačítka klikněte na možnosti **Nastavení** → **Napájení** → **Vypnout**.

Windows 7:

Klikněte na tlačítko **Start**  a poté na tlačítko **Vypnout**.

Dojde k ukončení systému Microsoft Windows a počítač se vypne.












POZNÁMKA: Používáte-li jiný operační systém, vyhledejte pokyny ohledně jeho vypnutí v příslušné dokumentaci.

- 3 Odpojte počítač a všechna připojená zařízení z elektrických zásuvek.
- 4 Odpojte od počítače veškeré telefonní kabely, síťové kabely a připojená zařízení.
- 5 Po odpojení všech kabelů od počítače stiskněte a podržte tlačítko napájení po dobu pěti sekund, abyste uzemnili základní desku.

Bezpečnostní opatření

Dodržováním následujících bezpečnostních zásad zabráníte možnému poškození počítače a zajistíte vlastní bezpečnost.

-  **VAROVÁNÍ:** Před manipulací uvnitř počítače si přečtěte bezpečnostní informace dodané s počítačem. Další informace o vzorových bezpečnostních postupech naleznete na webové stránce Regulatory Compliance (Soulad s předpisy) na adrese [dell.com/regulatory_compliance](https://www.dell.com/regulatory_compliance).
-  **VAROVÁNÍ:** Než otevřete kryt počítače nebo jeho panely, odpojte veškeré zdroje napájení. Poté co dokončíte práci uvnitř počítače, namontujte všechny kryty, panely a šrouby a teprve poté připojte počítač ke zdroji napájení.
-  **UPOZORNĚNÍ:** Chcete-li předejít poškození počítače, ujistěte se, že je pracovní plocha rovná a čistá.
-  **UPOZORNĚNÍ:** Chcete-li předejít poškození komponent a karet, manipulujte s nimi pouze za hrany a nedotýkejte se kolíků a kontaktů.
-  **UPOZORNĚNÍ:** Sejmutí krytu skříně a manipulaci se součástmi uvnitř počítače smí provádět pouze vyškolený servisní technik. Viz také bezpečnostní pokyny, kde naleznete úplné informace o bezpečnostních opatřeních, práci uvnitř počítače a ochraně před elektrostatickým výbojem.
-  **UPOZORNĚNÍ:** Dříve, než se dotknete některé části uvnitř počítače, odved'te elektrostatický náboj z vašeho těla tím, že se dotknete kovového předmětu, například některé kovové části na zadní straně počítače. Během manipulace se opakovaně dotýkejte nenatřeného kovového povrchu, abyste odvedli potenciální elektrostatický náboj, který může poškodit vnitřní součásti.
-  **UPOZORNĚNÍ:** Při odpojování kabelu tahejte za konektor nebo pásek pro vytahování, nikoli za samotný kabel. Některé kabely mohou být opatřeny konektory se západkami nebo přítlačnými šrouby, které je třeba před odpojením kabelu uvolnit. Při odpojování kabelů konektory udržujte vyrovnané, aby nedošlo k ohnutí kolíků konektorů. Při připojování kabelů se ujistěte, že jsou konektory a porty správně otočeny a vyrovnány.
-  **UPOZORNĚNÍ:** Při odpojování síťového kabelu nejprve odpojte kabel od počítače a potom ze síťového zařízení.
-  **UPOZORNĚNÍ:** Stiskem vysuňte všechny karty vložené ve čteče paměťových karet.

Doporučené nástroje

Postupy uvedené v tomto dokumentu mohou vyžadovat použití následujících nástrojů:

- křížový šroubovák,
- plastová jehla.

Po dokončení práce uvnitř počítače

Po dokončení operací výměn zkontrolujte následující:

- Našroubujte všechny šrouby a ujistěte se, že žádné nezůstaly volně ležet uvnitř počítače.
- Než začnete na počítači pracovat, připojte veškerá externí zařízení, kabely, karty a všechny další součástky, které jste demontovali.
- Připojte počítač a všechna připojená zařízení do elektrických zásuvek.



UPOZORNĚNÍ: Než počítač zapnete, našroubujte všechny šrouby a ujistěte se, že žádné nezůstaly volně ležet uvnitř počítače. V opačném případě by mohlo dojít k poškození počítače.

Vyjmutí baterie

VAROVÁNÍ: Před manipulací s vnitřními částmi počítače si přečtěte bezpečnostní informace dodané s počítačem a postupujte podle kroků popsaných v části „Než začnete“ na straně 9. Po dokončení práce uvnitř počítače postupujte podle pokynů v části „Po dokončení práce uvnitř počítače“ na straně 11. Další informace o vzorových postupech naleznete na domovské stránce Regulatory Compliance (Soulad s předpisy) na adrese dell.com/regulatory_compliance.

Postup

- 1 Zavřete displej a otočte počítač spodní stranou vzhůru.
- 2 Přesuňte západky baterie do odemčené polohy. Při odemknutí baterie uslyšíte kliknutí.
- 3 Zvedněte baterii a vyjměte ji z počítače.



1 západky baterie (2)

2 baterie

Vložení baterie



VAROVÁNÍ: Před manipulací s vnitřními částmi počítače si přečtěte bezpečnostní informace dodané s počítačem a postupujte podle kroků popsaných v části „Než začnete“ na straně 9. Po dokončení práce uvnitř počítače postupujte podle pokynů v části „Po dokončení práce uvnitř počítače“ na straně 11. Další informace o vzorových postupech naleznete na domovské stránce Regulatory Compliance (Soulad s předpisy) na adrese dell.com/regulatory_compliance.

Postup

Zarovnejte výstupky na baterii se sloty pozice pro baterii a baterii zatlačte na místo.

Demontáž diskové mechaniky

! **VAROVÁNÍ:** Před manipulací s vnitřními částmi počítače si přečtěte bezpečnostní informace dodané s počítačem a postupujte podle kroků popsaných v části „Než začnete“ na straně 9. Po dokončení práce uvnitř počítače postupujte podle pokynů v části „Po dokončení práce uvnitř počítače“ na straně 11. Další informace o vzorových postupech naleznete na domovské stránce Regulatory Compliance (Soulad s předpisy) na adrese dell.com/regulatory_compliance.

Přípravné kroky

Vyjměte baterii. Viz „Vyjmutí baterie“ na straně 12.

Postup

- 1 Vyšroubujte šroub připevňující sestavu optické jednotky k základně počítače.
- 2 Prsty vysuňte sestavu optické jednotky z pozice pro optickou jednotku.



1 sestava optické jednotky

2 šroub

- 3 Vyjměte šroubek, který zajišťuje držák optické jednotky k sestavě optické jednotky a vyjměte optickou jednotku.
- 4 Opatrně páčením vysuňte rámeček optické jednotky a vyjměte jej ze sestavy optické jednotky.



1	čelní kryt diskové mechaniky	2	disková mechanika
3	držák diskové mechaniky	4	šroub

Montáž diskové mechaniky



VAROVÁNÍ: Před manipulací s vnitřními částmi počítače si přečtěte bezpečnostní informace dodané s počítačem a postupujte podle kroků popsaných v části „Než začnete“ na straně 9. Po dokončení práce uvnitř počítače postupujte podle pokynů v části „Po dokončení práce uvnitř počítače“ na straně 11. Další informace o vzorových postupech naleznete na domovské stránce Regulatory Compliance (Soulad s předpisy) na adrese dell.com/regulatory_compliance.

Postup

- 1 Vyrovnejte západky na čelním krytu (bezelu) optické jednotky se sloty v optické jednotce a opatrně jej zavakněte na místo.
- 2 Zarovnejte zdířku pro šroubek držáku optické jednotky se zdířkou pro šroubek na sestavě optické jednotky a upevněte šroubek, který zajišťuje optickou jednotku k sestavě optické jednotky.
- 3 Zasuňte sestavu optické jednotky do slotu a ujistěte se, zda je zdířka šroubku na držáku optické jednotky zarovnána se zdířkou šroubku na základně počítače.
- 4 Nasaďte šroub připěvňující sestavu optické jednotky k základně počítače.

Následné požadavky

Vyměňte baterii. Viz „Vložení baterie“ na straně 13.

Vyjmutí klávesnice

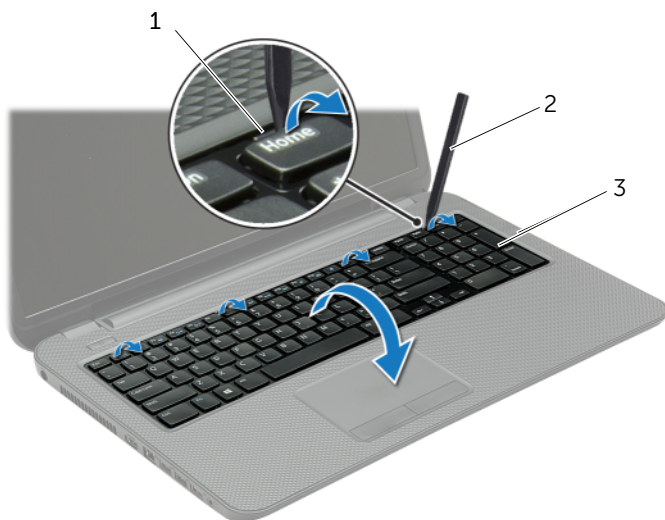
VAROVÁNÍ: Před manipulací s vnitřními částmi počítače si přečtete bezpečnostní informace dodané s počítačem a postupujte podle kroků popsaných v části „Než začnete“ na straně 9. Po dokončení práce uvnitř počítače postupujte podle pokynů v části „Po dokončení práce uvnitř počítače“ na straně 11. Další informace o vzorových postupech naleznete na domovské stránce Regulatory Compliance (Soulad s předpisy) na adrese dell.com/regulatory_compliance.

Přípravné kroky

Vyjměte baterii. Viz „Vyjmutí baterie“ na straně 12.

Postup

- 1 Otevřete displej, jak jen to je možné.
- 2 Pomocí plastového nástroje uvolněte klávesnici z výstupků opěrky pro dlaň.

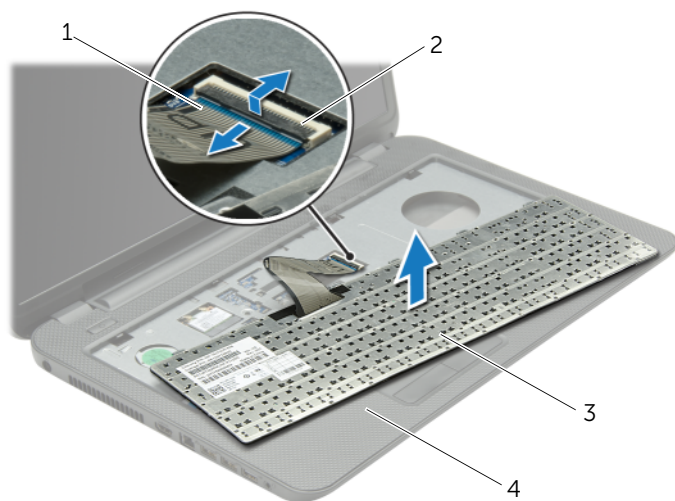


1 západky (4)

2 plastová jehla

3 klávesnice

- 3 Otočte klávesnici a položte ji na opěrku rukou.
- 4 Zvedněte západku konektoru a odpojte kabel klávesnice od konektoru kabelu klávesnice.
- 5 Vyjměte klávesnici z opěrky rukou.



1	kabel klávesnice	2	pojistka konektoru
3	klávesnice	4	opěrka pro dlaň

Vložení klávesnice



VAROVÁNÍ: Před manipulací s vnitřními částmi počítače si přečtěte bezpečnostní informace dodané s počítačem a postupujte podle kroků popsaných v části „Než začnete“ na straně 9. Po dokončení práce uvnitř počítače postupujte podle pokynů v části „Po dokončení práce uvnitř počítače“ na straně 11. Další informace o vzorových postupech naleznete na domovské stránce Regulatory Compliance (Soulad s předpisy) na adrese dell.com/regulatory_compliance.

Postup

- 1 Zasuňte kabel klávesnice do konektoru a zajistěte jej zatlačením na západku konektoru.
- 2 Zasuňte západky ve spodní části klávesnice do otvorů na opěrce rukou a umístěte klávesnici na opěrku rukou.
- 3 Mírným zatlačením po celé délce okrajů zajistěte klávesnici pod západkami na opěrce rukou.
- 4 Připevněte šrouby upevňující klávesnici k základně počítače.

Následné požadavky

Vyměňte baterii. Viz „Vložení baterie“ na straně 13.

Sejmutí krytu základny

VAROVÁNÍ: Před manipulací s vnitřními částmi počítače si přečtěte bezpečnostní informace dodané s počítačem a postupujte podle kroků popsaných v části „Než začnete“ na straně 9. Po dokončení práce uvnitř počítače postupujte podle pokynů v části „Po dokončení práce uvnitř počítače“ na straně 11. Další informace o vzorových postupech naleznete na domovské stránce Regulatory Compliance (Soulad s předpisy) na adrese dell.com/regulatory_compliance.

Přípravné kroky

Vyjměte baterii. Viz „Vyjmutí baterie“ na straně 12.

Postup

- 1 Uvolněte šrouby, které upevňují kryt základny k základně počítače.
- 2 Prsty nadzvedněte a vysuňte kryt základny z drážek na základně počítače.



1 Jisticí šrouby (2)

2 spodní kryt

Nasazení krytu základny



VAROVÁNÍ: Před manipulací s vnitřními částmi počítače si přečtěte bezpečnostní informace dodané s počítačem a postupujte podle kroků popsaných v části „Než začnete“ na straně 9. Po dokončení práce uvnitř počítače postupujte podle pokynů v části „Po dokončení práce uvnitř počítače“ na straně 11. Další informace o vzorových postupech naleznete na domovské stránce Regulatory Compliance (Soulad s předpisy) na adrese [dell.com/regulatory_compliance](https://www.dell.com/regulatory_compliance).

Postup

- 1 Zasuňte západky na krytu základny do otvorů v základně počítače a opatrně zasuňte kryt základny na místo.
- 2 Připevněte šroubky upevňující kryt základny k základně počítače.

Následné požadavky

Vyměňte baterii. Viz „Vložení baterie“ na straně 13.

Vyjmutí paměťových modulů

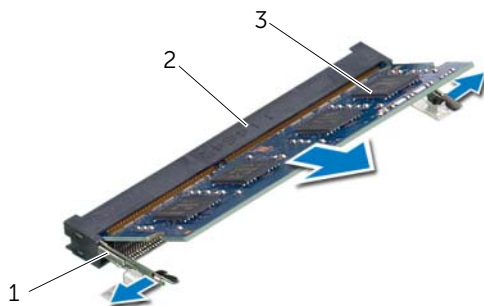
VAROVÁNÍ: Před manipulací s vnitřními částmi počítače si přečtěte bezpečnostní informace dodané s počítačem a postupujte podle kroků popsaných v části „Než začnete“ na straně 9. Po dokončení práce uvnitř počítače postupujte podle pokynů v části „Po dokončení práce uvnitř počítače“ na straně 11. Další informace o vzorových postupech naleznete na domovské stránce Regulatory Compliance (Soulad s předpisy) na adrese dell.com/regulatory_compliance.

Přípravné kroky

- 1 Vyjměte baterii. Viz „Vyjmutí baterie“ na straně 12.
- 2 Sejměte kryt základny. Viz „Sejmutí krytu základny“ na straně 20.

Postup

- 1 Prsty opatrně roztáhněte zajišťovací spony na každém konci paměťového modulu tak, aby modul lehce vyskočil.
- 2 Vyjměte paměťový modul z konektoru paměťového modulu.



1	zajišťovací spony (2)	2	konektor paměťového modulu
3	paměťový modul		

Montáž paměťových modulů



VAROVÁNÍ: Před manipulací s vnitřními částmi počítače si přečtěte bezpečnostní informace dodané s počítačem a postupujte podle kroků popsaných v části „Než začnete“ na straně 9. Po dokončení práce uvnitř počítače postupujte podle pokynů v části „Po dokončení práce uvnitř počítače“ na straně 11. Další informace o vzorových postupech naleznete na domovské stránce Regulatory Compliance (Soulad s předpisy) na adrese dell.com/regulatory_compliance.

Postup

- 1 Zarovnejte drážku na hraně paměťového modulu se západkou na konektoru paměťového modulu.
- 2 Modul zasuňte tlakem pod úhlem 45 stupňů do konektoru a poté ho zatlačte směrem dolů, dokud nezapadne na místo.






POZNÁMKA: Jestliže neuslyšíte cvaknutí, modul vyjměte a postup vkládání zopakujte.

Následné požadavky

- 1 Nasaďte spodní kryt. Viz „Nasazení krytu základny“ na straně 21.
- 2 Vyměňte baterii. Viz „Vložení baterie“ na straně 13.

Demontáž pevného disku

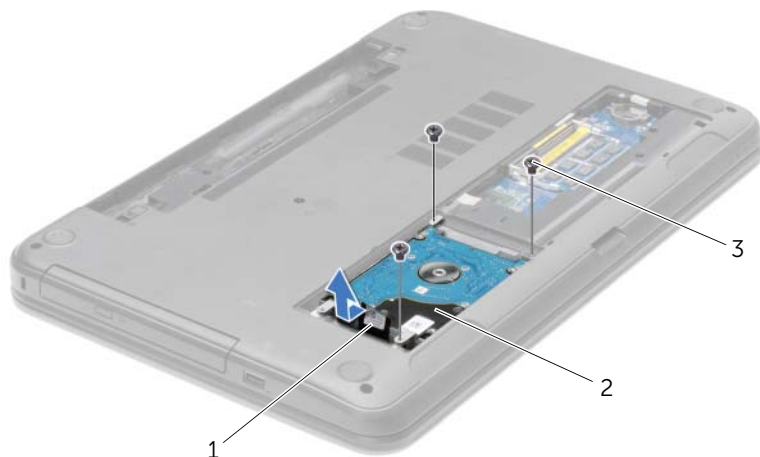
-  **VAROVÁNÍ:** Před manipulací s vnitřními částmi počítače si přečtěte bezpečnostní informace dodané s počítačem a postupujte podle kroků popsaných v části „Než začnete“ na straně 9. Po dokončení práce uvnitř počítače postupujte podle pokynů v části „Po dokončení práce uvnitř počítače“ na straně 11. Další informace o vzorových postupech naleznete na domovské stránce Regulatory Compliance (Soulad s předpisy) na adrese dell.com/regulatory_compliance.
-  **UPOZORNĚNÍ:** Chcete-li předejít ztrátě dat, nevyjímejte pevný disk, pokud je počítač v režimu spánku nebo zapnutý.
-  **UPOZORNĚNÍ:** Pevné disky jsou velmi křehké. Při manipulaci s pevným diskem buďte opatrní.

Přípravné kroky

- 1 Vyjměte baterii. Viz „Vyjmutí baterie“ na straně 12.
- 2 Sejměte kryt základny. Viz „Sejmutí krytu základny“ na straně 20.

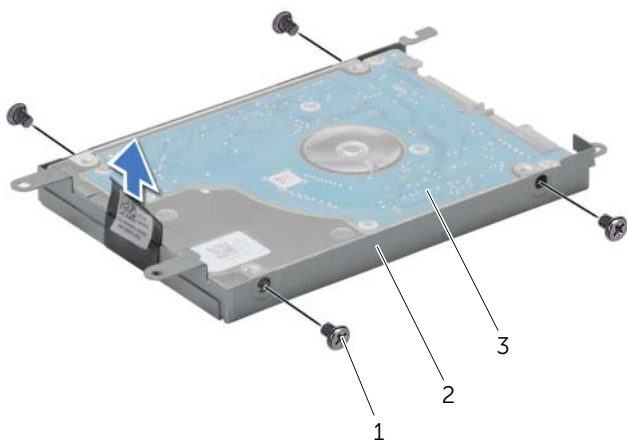
Postup

- 1 Vyjměte šrouby, které upevňují sestavu pevného disku k základně počítače.
- 2 Vysuňte sestavu pevného disku za poutko směrem do boku počítače a odpojte sestavu pevného disku základní desky.
- 3 Pomocí poutka zdvihněte sestavu pevného disku ze základny počítače.




1	poutko	2	sestava pevného disku
3	šrouby (3)		


- 4 Vyjměte šrouby upevňující držák pevného disku k pevnému disku.
- 5 Pomocí poutka zdvihněte pevný disk z držáku.



1	šrouby (4)	2	držák pevného disku
3	pevný disk		

Montáž pevného disku

 **VAROVÁNÍ:** Před manipulací s vnitřními částmi počítače si přečtěte bezpečnostní informace dodané s počítačem a postupujte podle kroků popsaných v části „Než začnete“ na straně 9. Po dokončení práce uvnitř počítače postupujte podle pokynů v části „Po dokončení práce uvnitř počítače“ na straně 11. Další informace o vzorových postupech naleznete na domovské stránce Regulatory Compliance (Soulad s předpisy) na adrese dell.com/regulatory_compliance.

 **UPOZORNĚNÍ:** Pevné disky jsou velmi křehké. Při manipulaci s pevným diskem buďte opatrní.

Postup

- 1 Vyrovnajte otvory pro šrouby v pevném disku s otvory v držáku pevného disku.
- 2 Zašroubujte šrouby upevňující držák pevného disku k pevnému disku.
- 3 Umístěte sestavu pevného disku do držáku.
- 4 Zasuňte sestavu pevného disku směrem ke konektoru, abyste ji připevnili k základní desce.
- 5 Namontujte šrouby, které upevňují sestavu pevného disku k základně počítače.

Následné požadavky

- 1 Nasaďte spodní kryt. Viz „Nasazení krytu základny“ na straně 21.
- 2 Vyměňte baterii. Viz „Vložení baterie“ na straně 13.

Vyjmutí knoflíkové baterie

VAROVÁNÍ: Před manipulací s vnitřními částmi počítače si přečtěte bezpečnostní informace dodané s počítačem a postupujte podle kroků popsaných v části „Než začnete“ na straně 9. Po dokončení práce uvnitř počítače postupujte podle pokynů v části „Po dokončení práce uvnitř počítače“ na straně 11. Další informace o vzorových postupech naleznete na domovské stránce Regulatory Compliance (Soulad s předpisy) na adrese dell.com/regulatory_compliance.

UPOZORNĚNÍ: Vyjmutím knoflíkové baterie dojde k resetu nastavení systému BIOS na výchozí hodnoty. Před vyjmutím knoflíkové baterie je doporučeno si nastavení systému BIOS poznačit.

Přípravné kroky

- 1 Vyjměte baterii. Viz „Vyjmutí baterie“ na straně 12.
- 2 Sejměte kryt základny. Viz „Sejmutí krytu základny“ na straně 20.


Postup


Pomocí plastové jehly opatrně vyjměte knoflíkovou baterii ze socketu baterie na základní desce.



1	plastová jehla	2	knoflíková baterie
3	patice baterie		

Vložení knoflíkové baterie

 **VAROVÁNÍ:** Před manipulací s vnitřními částmi počítače si přečtěte bezpečnostní informace dodané s počítačem a postupujte podle kroků popsaných v části „Než začnete“ na straně 9. Po dokončení práce uvnitř počítače postupujte podle pokynů v části „Po dokončení práce uvnitř počítače“ na straně 11. Další informace o vzorových postupech naleznete na domovské stránce Regulatory Compliance (Soulad s předpisy) na adrese dell.com/regulatory_compliance.

 **VAROVÁNÍ:** Je-li baterie nainstalována chybně, hrozí nebezpečí výbuchu. Baterii vyměňte pouze za stejný či ekvivalentní typ. Baterie, které jsou na konci životnosti, zlikvidujte podle pokynů výrobce.

Postup

Vložte knoflíkovou baterii znakem + nahoru do patice na základní desce.

Následné požadavky

- 1 Nasadte spodní kryt. Viz „Nasazení krytu základny“ na straně 21.
- 2 Vyměňte baterii. Viz „Vložení baterie“ na straně 13.

Demontáž opěrky pro dlaň

! **VAROVÁNÍ:** Před manipulací s vnitřními částmi počítače si přečtěte bezpečnostní informace dodané s počítačem a postupujte podle kroků popsaných v části „Než začnete“ na straně 9. Po dokončení práce uvnitř počítače postupujte podle pokynů v části „Po dokončení práce uvnitř počítače“ na straně 11. Další informace o vzorových postupech naleznete na domovské stránce Regulatory Compliance (Soulad s předpisy) na adrese dell.com/regulatory_compliance.

Přípravné kroky

- 1 Vyjměte baterii. Viz „Vyjmutí baterie“ na straně 12.
- 2 Sejměte kryt základny. Viz „Sejmutí krytu základny“ na straně 20.
- 3 Demontujte klávesnici. Viz „Vyjmutí klávesnice“ na straně 17.

Postup

- 1 Odstraňte šrouby, které připevňují opěrku pro dlaň k základně počítače.



1 šrouby (12)

- 2 Otočte počítač vzhůru nohama a otevřete displej, co nejvíce je to možné.
- 3 Zvedněte západky konektoru a odpojte pomocí výčnělků kabel tlačítka napájení a dotykové podložky od základní desky.



1	kabel vypínače	2	pojistky konektoru (2)
3	poutko	4	kabel dotykové podložky

- 4 Vyměňte šrouby, které připevňují opěrku pro dlaň k základně počítače.
- 5 Pomocí plastového nástroje opatrně zvedněte a uvolněte výstupky na opěrce pro dlaň z drážek na základně počítače.

△ UPOZORNĚNÍ: Opěrku rukou oddělte od sestavy displeje opatrně, abyste sestavu displeje nepoškodili.

- 6 Vyměňte opěrku pro dlaň ze základny počítače.



1 šrouby (5)

2 opěrka pro dlaň

3 plastová jehla

Montáž opěrky pro dlaň



VAROVÁNÍ: Před manipulací s vnitřními částmi počítače si přečtete bezpečnostní informace dodané s počítačem a postupujte podle kroků popsaných v části „Než začnete“ na straně 9. Po dokončení práce uvnitř počítače postupujte podle pokynů v části „Po dokončení práce uvnitř počítače“ na straně 11. Další informace o vzorových postupech naleznete na domovské stránce Regulatory Compliance (Soulad s předpisy) na adrese dell.com/regulatory_compliance.

Postup

- 1 Zarovnejte opěrku pro dlaň se základnou počítače.
- 2 Zatlačením opěrku pro dlaň zaklapněte na místo.
- 3 Našroubujte šrouby, které upevňují opěrku pro dlaň k základně počítače.
- 4 Vsuňte kabely dotykové podložky a tlačítka napájení do konektorů na základní desce a zamáčkněte západky konektorů, čímž zajistíte kabely.
- 5 Zavřete displej a otočte počítač spodní stranou vzhůru.
- 6 Našroubujte šrouby, které upevňují opěrku pro dlaň k základně počítače.

Následné požadavky

- 1 Namontujte klávesnici. Viz „Vložení klávesnice“ na straně 19.
- 2 Nasadte spodní kryt. Viz „Nasazení krytu základny“ na straně 21.
- 3 Vyměňte baterii. Viz „Vložení baterie“ na straně 13.

Demontáž bezdrátové karty Mini-Card

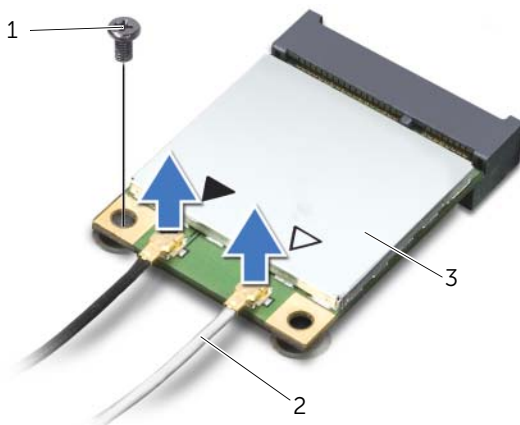
VAROVÁNÍ: Před manipulací s vnitřními částmi počítače si přečtěte bezpečnostní informace dodané s počítačem a postupujte podle kroků popsaných v části „Než začnete“ na straně 9. Po dokončení práce uvnitř počítače postupujte podle pokynů v části „Po dokončení práce uvnitř počítače“ na straně 11. Další informace o vzorových postupech naleznete na domovské stránce Regulatory Compliance (Soulad s předpisy) na adrese dell.com/regulatory_compliance.

Přípravné kroky

- 1 Vyjměte baterii. Viz „Vyjmutí baterie“ na straně 12.
- 2 Sejměte kryt základny. Viz „Sejmutí krytu základny“ na straně 20.
- 3 Demontujte klávesnici. Viz „Vyjmutí klávesnice“ na straně 17.
- 4 Demontujte opěrku pro dlaň. Viz „Demontáž opěrky pro dlaň“ na straně 30.

Postup

- 1 Odpojte kabely antény od bezdrátové karty Mini-Card.
- 2 Vyšroubujte šroub, který připevňuje bezdrátovou kartu Mini-Card ke konektoru na základní desce.

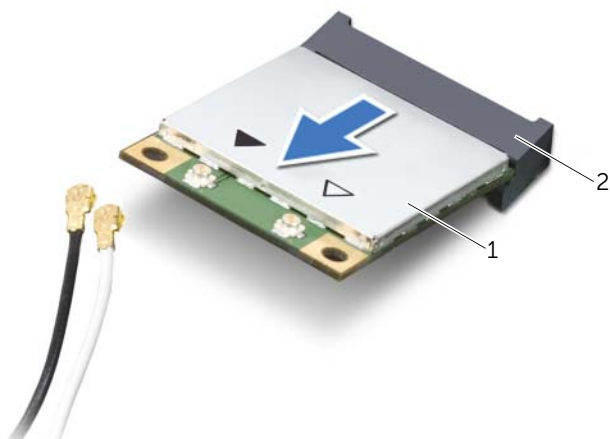


1 šroub

2 anténní kabely (2)

3 bezdrátová karta Mini-Card


3 Vysuňte a vyjměte bezdrátovou kartu Mini-Card z konektoru karty.




1 bezdrátová karta Mini-Card

2 konektor karty Mini-Card

Montáž bezdrátové karty Mini-Card

 **VAROVÁNÍ:** Před manipulací s vnitřními částmi počítače si přečtěte bezpečnostní informace dodané s počítačem a postupujte podle kroků popsaných v části „Než začnete“ na straně 9. Po dokončení práce uvnitř počítače postupujte podle pokynů v části „Po dokončení práce uvnitř počítače“ na straně 11. Další informace o vzorových postupech naleznete na domovské stránce Regulatory Compliance (Soulad s předpisy) na adrese dell.com/regulatory_compliance.

Postup

 **UPOZORNĚNÍ:** Aby nedošlo k poškození bezdrátové karty Mini-Card, zajistěte, aby pod bezdrátovou kartou Mini-Card nebyly vedeny žádné kabely.

- 1 Zarovnejte drážku na bezdrátové kartě Mini-Card s výstupkem na konektoru karty Mini-Card.
- 2 Kartu Mini-Card vložte pod úhlem 45 stupňů do konektoru karty Mini-Card.
- 3 Zatlačte druhý konec karty Mini-Card dolů a připevněte šroub zajišťující kartu Mini-Card ke k základní desce.
- 4 Připojte anténní kabely k bezdrátové kartě Mini-Card.

Následující tabulka uvádí barevná schémata anténních kabelů pro bezdrátovou kartu Mini-Card podporovanou tímto počítačem.

Konektory na bezdrátové kartě Mini-Card	Barevná schémata anténních kabelů
WLAN + Bluetooth (2 kabely)	
Hlavní síť WLAN + Bluetooth (bílý trojúhelník)	bílý
Pomocná síť WLAN + Bluetooth (černý trojúhelník)	černý

Následné požadavky

- 1 Namontujte opěrku pro dlaň. Viz „Montáž opěrky pro dlaň“ na straně 33.
- 2 Namontujte klávesnici. Viz „Vložení klávesnice“ na straně 19.
- 3 Nasaďte spodní kryt. Viz „Nasazení krytu základny“ na straně 21.
- 4 Vyměňte baterii. Viz „Vložení baterie“ na straně 13.

Demontáž karty I/O

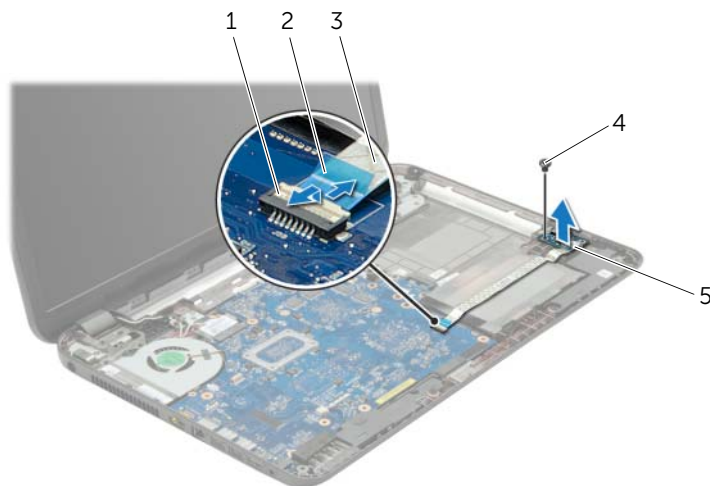
! **VAROVÁNÍ:** Před manipulací s vnitřními částmi počítače si přečtete bezpečnostní informace dodané s počítačem a postupujte podle kroků popsaných v části „Než začnete“ na straně 9. Po dokončení práce uvnitř počítače postupujte podle pokynů v části „Po dokončení práce uvnitř počítače“ na straně 11. Další informace o vzorových postupech naleznete na domovské stránce Regulatory Compliance (Soulad s předpisy) na adrese dell.com/regulatory_compliance.

Přípravné kroky

- 1 Vyjměte baterii. Viz „Vyjmutí baterie“ na straně 12.
- 2 Sejměte kryt základny. Viz „Sejmutí krytu základny“ na straně 20.
- 3 Demontujte klávesnici. Viz „Vyjmutí klávesnice“ na straně 17.
- 4 Demontujte opěrku pro dlaň. Viz „Demontáž opěrky pro dlaň“ na straně 30.

Postup

- 1 Vyjměte šroubek upevňující desku I/O k základně počítače.
- 2 Zvedněte západku konektoru a odpojte pomocí výčnělku kabel desky I/O od základní desky.
- 3 Sloupněte kabel desky I/O ze základny počítače.
- 4 Vyjměte desku I/O spolu s kabelem ze základny počítače.



1	pojistka konektoru	2	poutko
3	kabel karty I/O	4	šroub
5	karta I/O		

Montáž karty vstupů a výstupů



VAROVÁNÍ: Před manipulací s vnitřními částmi počítače si přečtěte bezpečnostní informace dodané s počítačem a postupujte podle kroků popsaných v části „Než začnete“ na straně 9. Po dokončení práce uvnitř počítače postupujte podle pokynů v části „Po dokončení práce uvnitř počítače“ na straně 11. Další informace o vzorových postupech naleznete na domovské stránce Regulatory Compliance (Soulad s předpisy) na adrese dell.com/regulatory_compliance.

Postup

- 1 Pomocí zarovnávacích otvorů v základně počítače umístěte desku I/O na místo.
- 2 Zašroubujte šroub, který připevňuje kartu I/O k základně počítače.
- 3 Připevněte kabel desky I/O k základně počítače.
- 4 Zasuňte kabel desky I/O do konektoru kabelu desky I/O a připevněte kabel zatlačením na západku konektoru.

Následné požadavky

- 1 Namontujte opěrku pro dlaň. Viz „Montáž opěrky pro dlaň“ na straně 33.
- 2 Namontujte klávesnici. Viz „Vložení klávesnice“ na straně 19.
- 3 Nasadte spodní kryt. Viz „Nasazení krytu základny“ na straně 21.
- 4 Vyměňte baterii. Viz „Vložení baterie“ na straně 13.

Vyjmutí základní desky



VAROVÁNÍ: Před manipulací s vnitřními částmi počítače si přečtěte bezpečnostní informace dodané s počítačem a postupujte podle kroků popsaných v části „Než začnete“ na straně 9. Po dokončení práce uvnitř počítače postupujte podle pokynů v části „Po dokončení práce uvnitř počítače“ na straně 11. Další informace o vzorových postupech naleznete na domovské stránce Regulatory Compliance (Soulad s předpisy) na adrese dell.com/regulatory_compliance.



POZNÁMKA: Výrobní číslo počítače je uloženo na základní desce. Po výměně základní desky je třeba v nastavení systému zadat výrobní číslo.



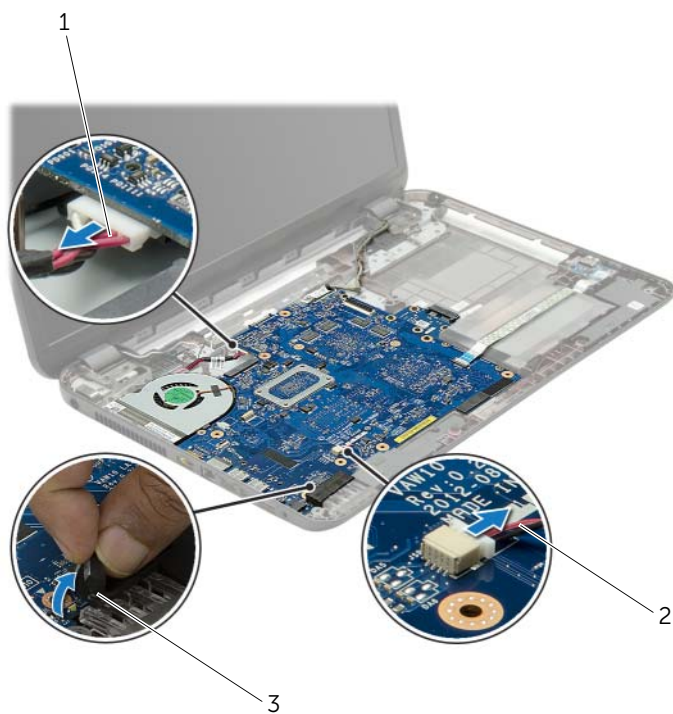
POZNÁMKA: Před odpojením kabelů od základní desky si poznačte jejich umístění, abyste je mohli po výměně základní desky znovu připojit.

Přípravné kroky

- 1 Vyjměte baterii. Viz „Vyjmutí baterie“ na straně 12.
- 2 Postupujte podle pokynů krok 1 až krok 2 v části „Demontáž diskové mechaniky“ na straně 14.
- 3 Sejměte kryt základny. Viz „Sejmutí krytu základny“ na straně 20.
- 4 Demontujte paměťové moduly. Viz „Vyjmutí paměťových modulů“ na straně 22.
- 5 Demontujte knoflíkovou baterii. Viz „Vyjmutí knoflíkové baterie“ na straně 28.
- 6 Postupujte podle pokynů krok 1 až krok 3 v části „Demontáž pevného disku“ na straně 24.
- 7 Demontujte klávesnici. Viz „Vyjmutí klávesnice“ na straně 17.
- 8 Demontujte opěrku pro dlaň. Viz „Demontáž opěrky pro dlaň“ na straně 30.
- 9 Vyjměte bezdrátovou kartu Mini-Card. Viz „Demontáž bezdrátové karty Mini-Card“ na straně 34.

Postup

- 1 Odpojte kabel portu napájecího adaptéru a reproduktoru na základní desce.
- 2 Odlepte mylarový obal od základní desky.

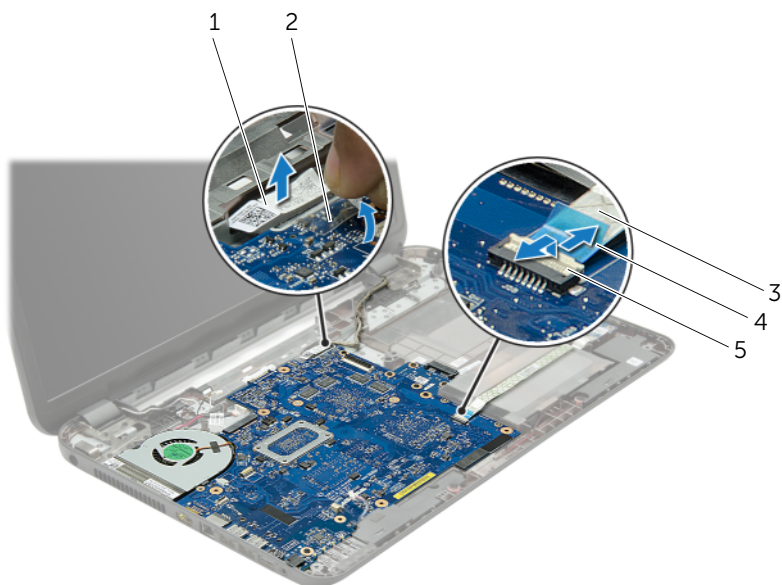


1 kabel portu napájecího adaptéru

2 kabel reproduktoru

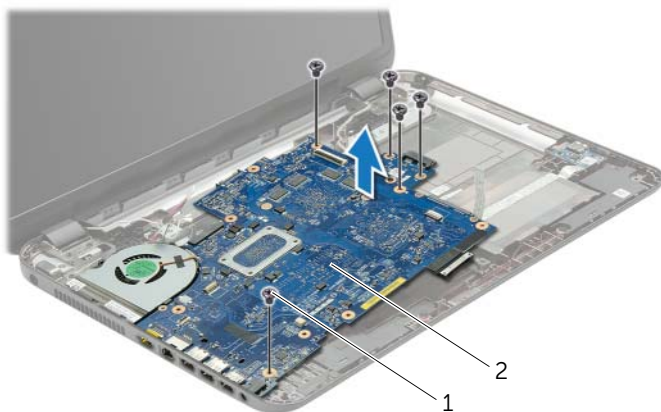
3 mylarový obal

- 3 Odlepte pásku, která připevňuje kabel displeje k základní desce, a odpojte kabel displeje od základní desky.
- 4 Zvedněte západku konektoru a odpojte pomocí výčňelku kabel desky I/O od základní desky.



1	kabel displeje	2	páska
3	kabel desky I/O	4	poutko
5	pojistka konektoru		

- 5 Vyšroubujte šrouby připevňující základní desku k základně počítače.
- 6 Zvedněte základní desku pod úhlem a uvolněte porty na desce z otvorů na základně počítače.
- 7 Vyjměte sestavu základní desky ze základny počítače.
- 8 Vyjměte redukci desky pevného disku. Viz „Demontáž redukční desky pevného disku“ na straně 51



1 šrouby (5)

2 základní deska

- 9 Otočte základní desku vzhůru nohama.
- 10 Demontujte ventilátor. Viz „Vyjmutí ventilátoru“ na straně 45.
- 11 Vyjměte sestavu chladiče. Viz „Demontáž sestavy chladiče“ na straně 48.

Zpětná montáž základní desky



VAROVÁNÍ: Před manipulací s vnitřními částmi počítače si přečtěte bezpečnostní informace dodané s počítačem a postupujte podle kroků popsaných v části „Než začnete“ na straně 9. Po dokončení práce uvnitř počítače postupujte podle pokynů v části „Po dokončení práce uvnitř počítače“ na straně 11. Další informace o vzorových postupech naleznete na domovské stránce Regulatory Compliance (Soulad s předpisy) na adrese dell.com/regulatory_compliance.



POZNÁMKA: Výrobní číslo počítače je uloženo na základní desce. Po výměně základní desky je třeba v nastavení systému zadat výrobní číslo.

Postup

- 1 Nainstalujte sestavu displeje. Viz „Výměna sestavy chladiče“ na straně 50.
- 2 Namontujte ventilátor. Viz „Montáž ventilátoru“ na straně 47.
- 3 Otočte základní desku vzhůru nohama.
- 4 Nainstalujte redukci desky pevného disku. Viz „Instalace redukční desky pevného disku“ na straně 53.
- 5 Umístěte porty základní desky do svých pozic na základně počítače a zarovnejte zdířky pro šroubky na základní desce se zdířkami pro šroubky na základně počítače.
- 6 Zašroubujte šroub, který připevňuje základní desku k základně počítače.
- 7 Připevněte mylarový obal k základní desce.
- 8 Připojte kabel displeje k základní desce a upevněte pásku na základní desce.
- 9 Zasuňte kabel desky I/O do konektoru kabelu desky I/O a připevněte kabel zatlačením na západku konektoru.
- 10 Připojte kabel portu napájecího adaptéru a reproduktoru na základní desce.

Následné požadavky

- 1 Vložte bezdrátovou kartu Mini-Card. Viz „Montáž bezdrátové karty Mini-Card“ na straně 36.
- 2 Namontujte opěrku pro dlaň. Viz „Montáž opěrky pro dlaň“ na straně 33.
- 3 Namontujte klávesnici. Viz „Vložení klávesnice“ na straně 19.
- 4 Postupujte podle pokynů krok 3 až krok 5 v části „Montáž pevného disku“ na straně 27.
- 5 Vložte knoflíkovou baterii. Viz „Vložení knoflíkové baterie“ na straně 29.
- 6 Namontujte paměťové moduly. Viz „Montáž paměťových modulů“ na straně 23.
- 7 Nasaďte spodní kryt. Viz „Nasazení krytu základny“ na straně 21.
- 8 Postupujte podle pokynů krok 3 až krok 4 v části „Montáž diskové mechaniky“ na straně 16.
- 9 Vyměňte baterii. Viz „Vložení baterie“ na straně 13.

Vyjmutí ventilátoru



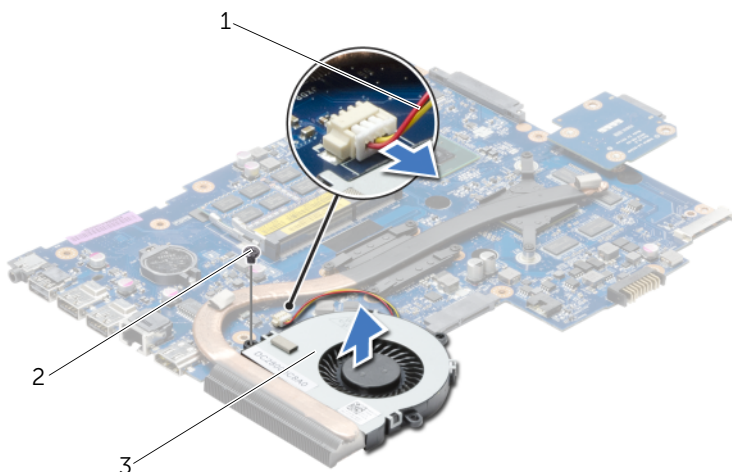
VAROVÁNÍ: Před manipulací s vnitřními částmi počítače si přečtěte bezpečnostní informace dodané s počítačem a postupujte podle kroků popsaných v části „Než začnete“ na straně 9. Po dokončení práce uvnitř počítače postupujte podle pokynů v části „Po dokončení práce uvnitř počítače“ na straně 11. Další informace o vzorových postupech naleznete na domovské stránce Regulatory Compliance (Soulad s předpisy) na adrese dell.com/regulatory_compliance.

Přípravné kroky

- 1 Vyjměte baterii. Viz „Vyjmutí baterie“ na straně 12.
- 2 Postupujte podle pokynů krok 1 až krok 2 v části „Demontáž diskové mechaniky“ na straně 14.
- 3 Postupujte podle pokynů krok 1 až krok 3 v části „Demontáž pevného disku“ na straně 24.
- 4 Sejměte kryt základny. Viz „Sejmutí krytu základny“ na straně 20.
- 5 Demontujte klávesnici. Viz „Vyjmutí klávesnice“ na straně 17.
- 6 Demontujte opěrku pro dlaň. Viz „Demontáž opěrky pro dlaň“ na straně 30.
- 7 Postupujte podle pokynů krok 3 až krok 9 v části „Vyjmutí základní desky“ na straně 39.

Postup

- 1 Odpojte kabel ventilátoru od systémové desky.
- 2 Odstraňte šroub, který připevňuje ventilátor k základní desce.
- 3 Vyjměte ventilátor spolu s kabelem ze základny počítače.



1 kabel ventilátoru

2 šroub

3 ventilátor

Montáž ventilátoru



VAROVÁNÍ: Před manipulací s vnitřními částmi počítače si přečtěte bezpečnostní informace dodané s počítačem a postupujte podle kroků popsaných v části „Než začnete“ na straně 9. Po dokončení práce uvnitř počítače postupujte podle pokynů v části „Po dokončení práce uvnitř počítače“ na straně 11. Další informace o vzorových postupech naleznete na domovské stránce Regulatory Compliance (Soulad s předpisy) na adrese dell.com/regulatory_compliance.

Postup

- 1 Umístěte ventilátor na základnu počítače a upevněte šrouby, které ho připevňují k základně počítače.
- 2 Připojte kabel ventilátoru k systémové desce.

Následné požadavky

- 1 Postupujte podle pokynů krok 3 až krok 10 v části „Zpětná montáž základní desky“ na straně 43.
- 2 Namontujte opěrku pro dlaň. Viz „Montáž opěrky pro dlaň“ na straně 33.
- 3 Namontujte klávesnici. Viz „Vložení klávesnice“ na straně 19.
- 4 Nasaďte spodní kryt. Viz „Nasazení krytu základny“ na straně 21.
- 5 Postupujte podle pokynů krok 3 až krok 4 v části „Montáž diskové mechaniky“ na straně 16.
- 6 Postupujte podle pokynů krok 3 až krok 5 v části „Montáž pevného disku“ na straně 27.
- 7 Vyměňte baterii. Viz „Vložení baterie“ na straně 13.

Demontáž sestavy chladiče



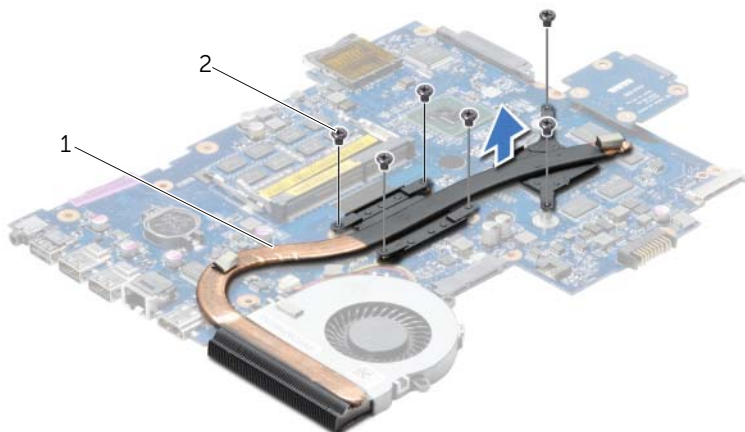
VAROVÁNÍ: Před manipulací s vnitřními částmi počítače si přečtěte bezpečnostní informace dodané s počítačem a postupujte podle kroků popsaných v části „Než začnete“ na straně 9. Po dokončení práce uvnitř počítače postupujte podle pokynů v části „Po dokončení práce uvnitř počítače“ na straně 11. Další informace o vzorových postupech naleznete na domovské stránce Regulatory Compliance (Soulad s předpisy) na adrese dell.com/regulatory_compliance.

Přípravné kroky

- 1 Vyjměte baterii. Viz „Vyjmutí baterie“ na straně 12.
- 2 Postupujte podle pokynů krok 1 až krok 2 v části „Demontáž diskové mechaniky“ na straně 14.
- 3 Postupujte podle pokynů krok 1 až krok 3 v části „Demontáž pevného disku“ na straně 24.
- 4 Sejměte kryt základny. Viz „Sejmutí krytu základny“ na straně 20.
- 5 Demontujte klávesnici. Viz „Vyjmutí klávesnice“ na straně 17.
- 6 Demontujte opěrku pro dlaň. Viz „Demontáž opěrky pro dlaň“ na straně 30.
- 7 Postupujte podle pokynů krok 3 až krok 9 v části „Vyjmutí základní desky“ na straně 39.

Postup

- 1 Postupně (podle pořadí vyznačeného na chladiči) vyšroubujte šrouby, které připevňují sestavu chladiče k základní desce.
- 2 Zvedněte sestavu chladiče ze základní desky.



1 sestava chladiče

2 šrouby (6)

Výměna sestavy chladiče



VAROVÁNÍ: Před manipulací s vnitřními částmi počítače si přečtěte bezpečnostní informace dodané s počítačem a postupujte podle kroků popsaných v části „Než začnete“ na straně 9. Po dokončení práce uvnitř počítače postupujte podle pokynů v části „Po dokončení práce uvnitř počítače“ na straně 11. Další informace o vzorových postupech naleznete na domovské stránce Regulatory Compliance (Soulad s předpisy) na adrese dell.com/regulatory_compliance.

Postup

- 1 Odstraňte pastu ze spodní strany sestavy chladiče a znovu ji naneste.
- 2 Zarovnejte zdířky pro šrouby v sestavě chladiče se zdířkami pro šrouby na základní desce.
- 3 Postupně (podle pořadí vyznačeného na chladiči) připevněte šrouby upevňující sestavu chladiče k základní desce.

Následné požadavky

- 1 Postupujte podle pokynů krok 3 až krok 10 v části „Zpětná montáž základní desky“ na straně 43.
- 2 Namontujte opěrku pro dlaň. Viz „Montáž opěrky pro dlaň“ na straně 33.
- 3 Namontujte klávesnici. Viz „Vložení klávesnice“ na straně 19.
- 4 Nasaďte spodní kryt. Viz „Nasazení krytu základny“ na straně 21.
- 5 Postupujte podle pokynů krok 3 až krok 4 v části „Montáž diskové mechaniky“ na straně 16.
- 6 Postupujte podle pokynů krok 3 až krok 5 v části „Montáž pevného disku“ na straně 27.
- 7 Vyměňte baterii. Viz „Vložení baterie“ na straně 13.

Demontáž redukční desky pevného disku



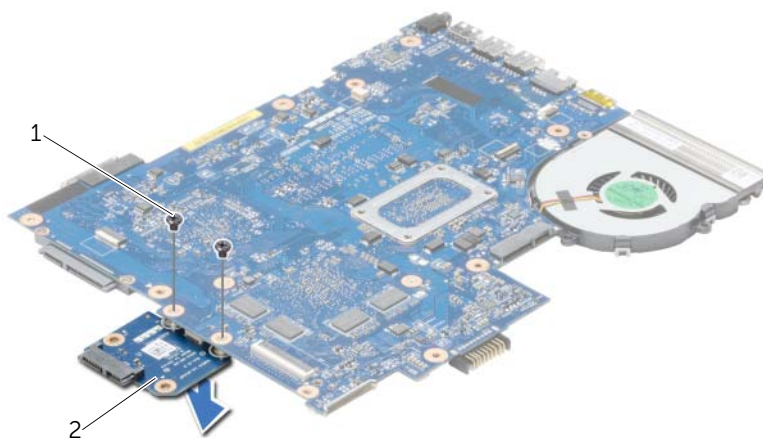
VAROVÁNÍ: Před manipulací s vnitřními částmi počítače si přečtěte bezpečnostní informace dodané s počítačem a postupujte podle kroků popsaných v části „Než začnete“ na straně 9. Po dokončení práce uvnitř počítače postupujte podle pokynů v části „Po dokončení práce uvnitř počítače“ na straně 11. Další informace o vzorových postupech naleznete na domovské stránce Regulatory Compliance (Soulad s předpisy) na adrese dell.com/regulatory_compliance.

Přípravné kroky

- 1 Vyjměte baterii. Viz „Vyjmutí baterie“ na straně 12.
- 2 Postupujte podle pokynů krok 1 až krok 2 v části „Demontáž diskové mechaniky“ na straně 14.
- 3 Postupujte podle pokynů krok 1 až krok 3 v části „Demontáž pevného disku“ na straně 24.
- 4 Sejměte kryt základny. Viz „Sejmutí krytu základny“ na straně 20.
- 5 Demontujte klávesnici. Viz „Vyjmutí klávesnice“ na straně 17.
- 6 Demontujte opěrku pro dlaň. Viz „Demontáž opěrky pro dlaň“ na straně 30.
- 7 Postupujte podle pokynů krok 3 až krok 9 v části „Vyjmutí základní desky“ na straně 39.

Postup

- 1 Odšroubujte šrouby upevňující redukční desku na základní desce.
- 2 Odpojte redukční desku pevného disku od základní desky.



1 šrouby (2)

2 redukční deska pevného disku

Instalace redukční desky pevného disku



VAROVÁNÍ: Před manipulací s vnitřními částmi počítače si přečtěte bezpečnostní informace dodané s počítačem a postupujte podle kroků popsaných v části „Než začnete“ na straně 9. Po dokončení práce uvnitř počítače postupujte podle pokynů v části „Po dokončení práce uvnitř počítače“ na straně 11. Další informace o vzorových postupech naleznete na domovské stránce Regulatory Compliance (Soulad s předpisy) na adrese dell.com/regulatory_compliance.

Postup

- 1 Připojte redukční desku pevného disku k základní desce.
- 2 Upevněte šrouby připevňující redukční desku pevného disku k základní desce.

Následné požadavky

- 1 Postupujte podle pokynů krok 3 až krok 10 v části „Zpětná montáž základní desky“ na straně 43.
- 2 Namontujte opěrku pro dlaň. Viz „Montáž opěrky pro dlaň“ na straně 33.
- 3 Namontujte klávesnici. Viz „Vložení klávesnice“ na straně 19.
- 4 Nasaďte spodní kryt. Viz „Nasazení krytu základny“ na straně 21.
- 5 Postupujte podle pokynů krok 3 až krok 4 v části „Montáž diskové mechaniky“ na straně 16.
- 6 Postupujte podle pokynů krok 3 až krok 5 v části „Montáž pevného disku“ na straně 27.
- 7 Vyměňte baterii. Viz „Vložení baterie“ na straně 13.

Demontáž reproduktorů



VAROVÁNÍ: Před manipulací s vnitřními částmi počítače si přečtěte bezpečnostní informace dodané s počítačem a postupujte podle kroků popsaných v části „Než začnete“ na straně 9. Po dokončení práce uvnitř počítače postupujte podle pokynů v části „Po dokončení práce uvnitř počítače“ na straně 11. Další informace o vzorových postupech naleznete na domovské stránce Regulatory Compliance (Soulad s předpisy) na adrese dell.com/regulatory_compliance.

Přípravné kroky

- 1 Vyjměte baterii. Viz „Vyjmutí baterie“ na straně 12.
- 2 Postupujte podle pokynů krok 1 až krok 2 v části „Demontáž diskové mechaniky“ na straně 14.
- 3 Postupujte podle pokynů krok 1 až krok 3 v části „Demontáž pevného disku“ na straně 24.
- 4 Sejměte kryt základny. Viz „Sejmutí krytu základny“ na straně 20.
- 5 Demontujte klávesnici. Viz „Vyjmutí klávesnice“ na straně 17.
- 6 Demontujte opěrku pro dlaň. Viz „Demontáž opěrky pro dlaň“ na straně 30.
- 7 Postupujte podle pokynů krok 3 až krok 7 v části „Vyjmutí základní desky“ na straně 39.

Postup

- 1 Vyjměte šrouby, které upevňují reproduktory k základně počítače.
- 2 Zapamatujte si umístění kabelu reproduktoru a vyjměte ho z vodiček.
- 3 Vyjměte reproduktory i jejich kabel ze základny počítače.



1 šrouby (4)

2 kabel reproduktoru

3 reproduktory (2)

Montáž reproduktorů



VAROVÁNÍ: Před manipulací s vnitřními částmi počítače si přečtěte bezpečnostní informace dodané s počítačem a postupujte podle kroků popsaných v části „Než začnete“ na straně 9. Po dokončení práce uvnitř počítače postupujte podle pokynů v části „Po dokončení práce uvnitř počítače“ na straně 11. Další informace o vzorových postupech naleznete na domovské stránce Regulatory Compliance (Soulad s předpisy) na adrese dell.com/regulatory_compliance.

Postup

- 1 Pomocí zarovnávacích otvorů v základně počítače umístěte reproduktory na místo.
- 2 Ved'te kabel reproduktorů vodičky na základně počítače.
- 3 Namontujte šrouby, které upevňují reproduktory k základně počítače.

Následné požadavky

- 1 Postupujte podle pokynů krok 3 až krok 10 v části „Zpětná montáž základní desky“ na straně 43.
- 2 Namontujte opěrku pro dlaň. Viz „Montáž opěrky pro dlaň“ na straně 33.
- 3 Namontujte klávesnici. Viz „Vložení klávesnice“ na straně 19.
- 4 Nasad'te spodní kryt. Viz „Nasazení krytu základny“ na straně 21.
- 5 Postupujte podle pokynů krok 3 až krok 4 v části „Montáž diskové mechaniky“ na straně 16.
- 6 Postupujte podle pokynů krok 3 až krok 5 v části „Montáž pevného disku“ na straně 27.
- 7 Vyměňte baterii. Viz „Vložení baterie“ na straně 13.

Demontáž sestavy displeje



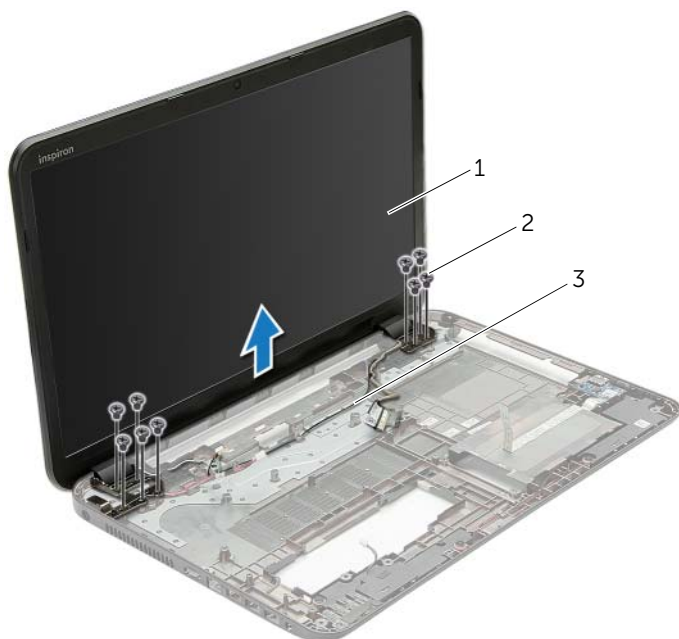
VAROVÁNÍ: Před manipulací s vnitřními částmi počítače si přečtete bezpečnostní informace dodané s počítačem a postupujte podle kroků popsaných v části „Než začnete“ na straně 9. Po dokončení práce uvnitř počítače postupujte podle pokynů v části „Po dokončení práce uvnitř počítače“ na straně 11. Další informace o vzorových postupech naleznete na domovské stránce Regulatory Compliance (Soulad s předpisy) na adrese [dell.com/regulatory_compliance](https://www.dell.com/regulatory_compliance).

Přípravné kroky

- 1 Vyjměte baterii. Viz „Vyjmutí baterie“ na straně 12.
- 2 Postupujte podle pokynů krok 1 až krok 2 v části „Demontáž diskové mechaniky“ na straně 14.
- 3 Postupujte podle pokynů krok 1 až krok 3 v části „Demontáž pevného disku“ na straně 24.
- 4 Sejměte kryt základny. Viz „Sejmutí krytu základny“ na straně 20.
- 5 Demontujte klávesnici. Viz „Vyjmutí klávesnice“ na straně 17.
- 6 Demontujte opěrku pro dlaň. Viz „Demontáž opěrky pro dlaň“ na straně 30.
- 7 Postupujte podle pokynů krok 3 až krok 7 v části „Vyjmutí základní desky“ na straně 39.

Postup

- 1 Zapamatujte si umístění kabelu antény a vyjměte ho z vodítek.
- 2 Vyšroubujte šrouby, které připevňují sestavu displeje k základně počítače.
- 3 Vyjměte sestavu displeje z počítače.



1 sestava displeje

2 šroubky (9)

3 vodítka

Montáž sestavy displeje



VAROVÁNÍ: Před manipulací s vnitřními částmi počítače si přečtěte bezpečnostní informace dodané s počítačem a postupujte podle kroků popsaných v části „Než začnete“ na straně 9. Po dokončení práce uvnitř počítače postupujte podle pokynů v části „Po dokončení práce uvnitř počítače“ na straně 11. Další informace o vzorových postupech naleznete na domovské stránce Regulatory Compliance (Soulad s předpisy) na adrese dell.com/regulatory_compliance.

Postup

- 1 Vložte sestavu displeje na základnu počítače a zarovnejte otvory pro šrouby v sestavě displeje s otvory pro šrouby v základně počítače.
- 2 Našroubujte šrouby, které připevňují sestavu displeje k základně počítače.
- 3 Vedte kabel antény vodítky na základně počítače.

Následné požadavky

- 1 Postupujte podle pokynů krok 3 až krok 10 v části „Zpětná montáž základní desky“ na straně 43.
- 2 Namontujte opěrku pro dlaň. Viz „Montáž opěrky pro dlaň“ na straně 33.
- 3 Namontujte klávesnici. Viz „Vložení klávesnice“ na straně 19.
- 4 Nasaďte spodní kryt. Viz „Nasazení krytu základny“ na straně 21.
- 5 Postupujte podle pokynů krok 3 až krok 4 v části „Montáž diskové mechaniky“ na straně 16.
- 6 Postupujte podle pokynů krok 3 až krok 5 v části „Montáž pevného disku“ na straně 27.
- 7 Vyměňte baterii. Viz „Vložení baterie“ na straně 13.

Demontáž rámečku displeje



VAROVÁNÍ: Před manipulací s vnitřními částmi počítače si přečtete bezpečnostní informace dodané s počítačem a postupujte podle kroků popsaných v části „Než začnete“ na straně 9. Po dokončení práce uvnitř počítače postupujte podle pokynů v části „Po dokončení práce uvnitř počítače“ na straně 11. Další informace o vzorových postupech naleznete na domovské stránce Regulatory Compliance (Soulad s předpisy) na adrese dell.com/regulatory_compliance.

Přípravné kroky

- 1 Vyjměte baterii. Viz „Vyjmutí baterie“ na straně 12.
- 2 Postupujte podle pokynů krok 1 až krok 2 v části „Demontáž diskové mechaniky“ na straně 14.
- 3 Postupujte podle pokynů krok 1 až krok 3 v části „Demontáž pevného disku“ na straně 24.
- 4 Sejměte kryt základny. Viz „Sejmutí krytu základny“ na straně 20.
- 5 Demontujte klávesnici. Viz „Vyjmutí klávesnice“ na straně 17.
- 6 Demontujte opěrku pro dlaň. Viz „Demontáž opěrky pro dlaň“ na straně 30.
- 7 Postupujte podle pokynů krok 3 až krok 7 v části „Vyjmutí základní desky“ na straně 39.
- 8 Demontujte sestavu displeje. Viz „Demontáž sestavy displeje“ na straně 57.

Postup

- 1 Prsty opatrně páčením vysuňte vnitřní okraj rámečku displeje.
- 2 Rámeček displeje vyjměte ze zadního krytu displeje.



1 rámeček displeje

Montáž rámečku displeje



VAROVÁNÍ: Před manipulací s vnitřními částmi počítače si přečtěte bezpečnostní informace dodané s počítačem a postupujte podle kroků popsaných v části „Než začnete“ na straně 9. Po dokončení práce uvnitř počítače postupujte podle pokynů v části „Po dokončení práce uvnitř počítače“ na straně 11. Další informace o vzorových postupech naleznete na domovské stránce Regulatory Compliance (Soulad s předpisy) na adrese dell.com/regulatory_compliance.

Postup

Zarovnejte rámeček displeje se zadním krytem displeje a opatrně jej zaklapněte na místo.

Následné požadavky

- 1 Namontujte sestavu displeje. Viz „Montáž sestavy displeje“ na straně 59.
- 2 Postupujte podle pokynů krok 3 až krok 10 v části „Zpětná montáž základní desky“ na straně 43.
- 3 Namontujte opěrku pro dlaň. Viz „Montáž opěrky pro dlaň“ na straně 33.
- 4 Namontujte klávesnici. Viz „Vložení klávesnice“ na straně 19.
- 5 Nasaďte spodní kryt. Viz „Nasazení krytu základny“ na straně 21.
- 6 Postupujte podle pokynů krok 3 až krok 4 v části „Montáž diskové mechaniky“ na straně 16.
- 7 Postupujte podle pokynů krok 3 až krok 5 v části „Montáž pevného disku“ na straně 27.
- 8 Vyměňte baterii. Viz „Vložení baterie“ na straně 13.

Vyjmutí závěsů displeje



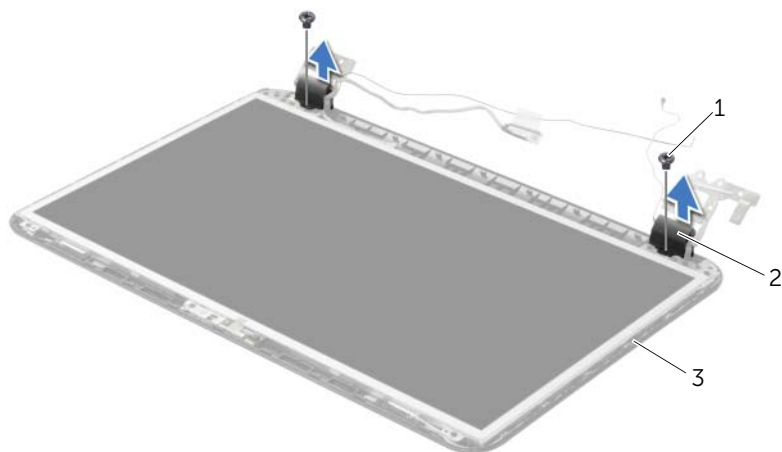
VAROVÁNÍ: Před manipulací s vnitřními částmi počítače si přečtěte bezpečnostní informace dodané s počítačem a postupujte podle kroků popsaných v části „Než začnete“ na straně 9. Po dokončení práce uvnitř počítače postupujte podle pokynů v části „Po dokončení práce uvnitř počítače“ na straně 11. Další informace o vzorových postupech naleznete na domovské stránce Regulatory Compliance (Soulad s předpisy) na adrese dell.com/regulatory_compliance.

Přípravné kroky

- 1 Vyjměte baterii. Viz „Vyjmutí baterie“ na straně 12.
- 2 Postupujte podle pokynů krok 1 až krok 2 v části „Demontáž diskové mechaniky“ na straně 14.
- 3 Postupujte podle pokynů krok 1 až krok 3 v části „Demontáž pevného disku“ na straně 24.
- 4 Sejměte kryt základny. Viz „Sejmutí krytu základny“ na straně 20.
- 5 Demontujte klávesnici. Viz „Vyjmutí klávesnice“ na straně 17.
- 6 Demontujte opěrku pro dlaň. Viz „Demontáž opěrky pro dlaň“ na straně 30.
- 7 Postupujte podle pokynů krok 3 až krok 7 v části „Vyjmutí základní desky“ na straně 39.
- 8 Demontujte sestavu displeje. Viz „Demontáž sestavy displeje“ na straně 57.
- 9 Demontujte rámeček displeje. Viz „Demontáž rámečku displeje“ na straně 60.

Postup

- 1 Odstraňte šrouby, které upevňují panty displeje k zadnímu krytu displeje.
- 2 Závěsy displeje zvedněte směrem od zadního krytu displeje.



1 šrouby (2)

2 závěsy displeje (2)

3 zadní kryt displeje

Montáž závěsů displeje



VAROVÁNÍ: Před manipulací s vnitřními částmi počítače si přečtěte bezpečnostní informace dodané s počítačem a postupujte podle kroků popsaných v části „Než začnete“ na straně 9. Po dokončení práce uvnitř počítače postupujte podle pokynů v části „Po dokončení práce uvnitř počítače“ na straně 11. Další informace o vzorových postupech naleznete na domovské stránce Regulatory Compliance (Soulad s předpisy) na adrese dell.com/regulatory_compliance.

Postup

- 1 Vyrovnajte otvory pro šrouby v závěsech displeje s otvory pro šrouby v zadním krytu displeje.
- 2 Utáhněte šrouby, které připevňují závěsy displeje k zadnímu krytu displeje.

Následné požadavky

- 1 Namontujte rámeček displeje. Viz „Montáž rámečku displeje“ na straně 62.
- 2 Namontujte sestavu displeje. Viz „Montáž sestavy displeje“ na straně 59.
- 3 Postupujte podle pokynů krok 3 až krok 10 v části „Zpětná montáž základní desky“ na straně 43.
- 4 Namontujte opěrku pro dlaň. Viz „Montáž opěrky pro dlaň“ na straně 33.
- 5 Namontujte klávesnici. Viz „Vložení klávesnice“ na straně 19.
- 6 Nasaďte spodní kryt. Viz „Nasazení krytu základny“ na straně 21.
- 7 Postupujte podle pokynů krok 3 až krok 4 v části „Montáž diskové mechaniky“ na straně 16.
- 8 Postupujte podle pokynů krok 1 až krok 3 v části „Demontáž pevného disku“ na straně 24.
- 9 Vyměňte baterii. Viz „Vložení baterie“ na straně 13.

Demontáž panelu displeje



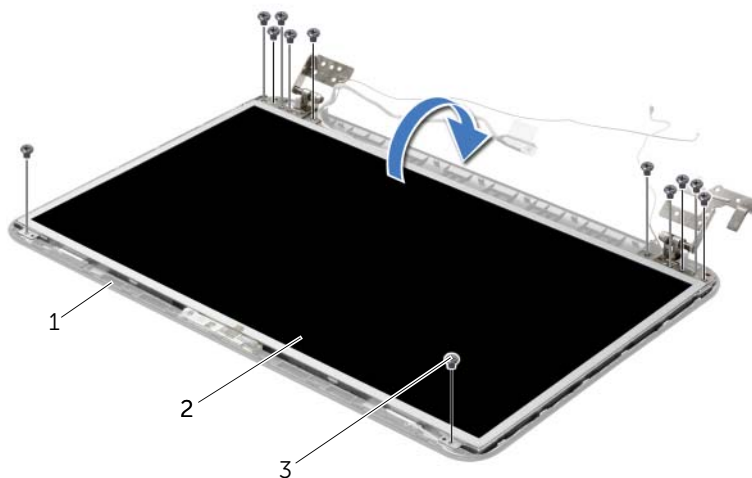
VAROVÁNÍ: Před manipulací s vnitřními částmi počítače si přečtete bezpečnostní informace dodané s počítačem a postupujte podle kroků popsaných v části „Než začnete“ na straně 9. Po dokončení práce uvnitř počítače postupujte podle pokynů v části „Po dokončení práce uvnitř počítače“ na straně 11. Další informace o vzorových postupech naleznete na domovské stránce Regulatory Compliance (Soulad s předpisy) na adrese dell.com/regulatory_compliance.

Přípravné kroky

- 1 Vyjměte baterii. Viz „Vyjmutí baterie“ na straně 12.
- 2 Postupujte podle pokynů krok 1 až krok 2 v části „Demontáž diskové mechaniky“ na straně 14.
- 3 Postupujte podle pokynů krok 1 až krok 3 v části „Demontáž pevného disku“ na straně 24.
- 4 Sejměte kryt základny. Viz „Sejmutí krytu základny“ na straně 20.
- 5 Demontujte paměťové moduly. Viz „Vyjmutí paměťových modulů“ na straně 22.
- 6 Demontujte klávesnici. Viz „Vyjmutí klávesnice“ na straně 17.
- 7 Demontujte opěrku pro dlaň. Viz „Demontáž opěrky pro dlaň“ na straně 30.
- 8 Postupujte podle pokynů krok 3 až krok 7 v části „Vyjmutí základní desky“ na straně 39.
- 9 Demontujte sestavu displeje. Viz „Demontáž sestavy displeje“ na straně 57.
- 10 Demontujte rámeček displeje. Viz „Demontáž rámečku displeje“ na straně 60.
- 11 Vytáhněte závěsy displeje. Viz „Vyjmutí závěsů displeje“ na straně 63.

Postup

- 1 Odstraňte šrouby, které upevňují panel displeje k zadnímu krytu displeje.
- 2 Jemně zdvihněte panel displeje a otočte jej.

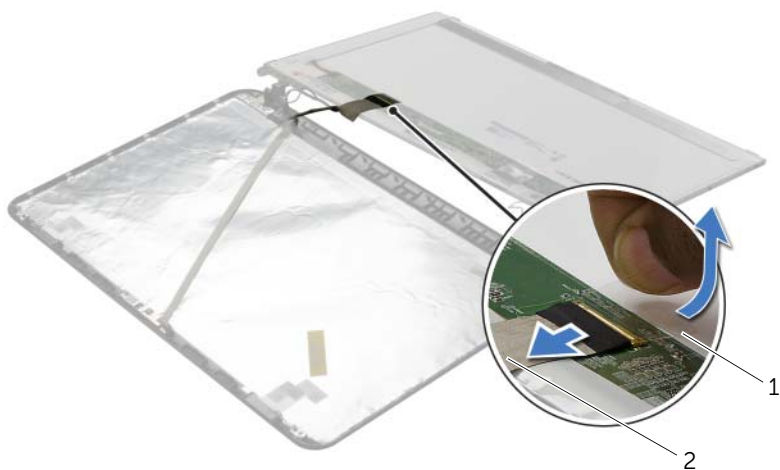


1 zadní kryt displeje

2 panel displeje

3 šrouby (12)

- 3 Odlepte pásku připevněnou na kabelu displeje.
- 4 Odpojte kabel displeje od konektoru na panelu displeje.



1 páska

2 kabel displeje

Montáž panelu displeje



VAROVÁNÍ: Před manipulací s vnitřními částmi počítače si přečtěte bezpečnostní informace dodané s počítačem a postupujte podle kroků popsaných v části „Než začnete“ na straně 9. Po dokončení práce uvnitř počítače postupujte podle pokynů v části „Po dokončení práce uvnitř počítače“ na straně 11. Další informace o vzorových postupech naleznete na domovské stránce Regulatory Compliance (Soulad s předpisy) na adrese dell.com/regulatory_compliance.

Postup

- 1 Připojte kabel displeje ke konektoru panelu displeje.
- 2 Nalepte pásku, která připevňuje kabel displeje.
- 3 Opatrně umístěte panel displeje na zadní kryt displeje a zarovnejte zdířky pro šroubky na panelu displeje se zdířkami pro šroubky na zadním krytu displeje.
- 4 Utáhněte šrouby, které upevňují panel displeje k zadnímu krytu displeje.

Následné požadavky

- 1 Namontujte závěsy displeje. Viz „Montáž závěsů displeje“ na straně 65.
- 2 Namontujte rámeček displeje. Viz „Montáž rámečku displeje“ na straně 62.
- 3 Namontujte sestavu displeje. Viz „Montáž sestavy displeje“ na straně 59.
- 4 Postupujte podle pokynů krok 3 až krok 10 v části „Zpětná montáž základní desky“ na straně 43.
- 5 Namontujte opěrku pro dlaň. Viz „Montáž opěrky pro dlaň“ na straně 33.
- 6 Namontujte klávesnici. Viz „Vložení klávesnice“ na straně 19.
- 7 Namontujte paměťové moduly. Viz „Montáž paměťových modulů“ na straně 23.
- 8 Nasaďte spodní kryt. Viz „Nasazení krytu základny“ na straně 21.
- 9 Postupujte podle pokynů krok 3 až krok 4 v části „Montáž diskové mechaniky“ na straně 16.
- 10 Postupujte podle pokynů krok 3 až krok 5 v části „Montáž pevného disku“ na straně 27.
- 11 Vyměňte baterii. Viz „Vložení baterie“ na straně 13.

Demontáž modulu kamery



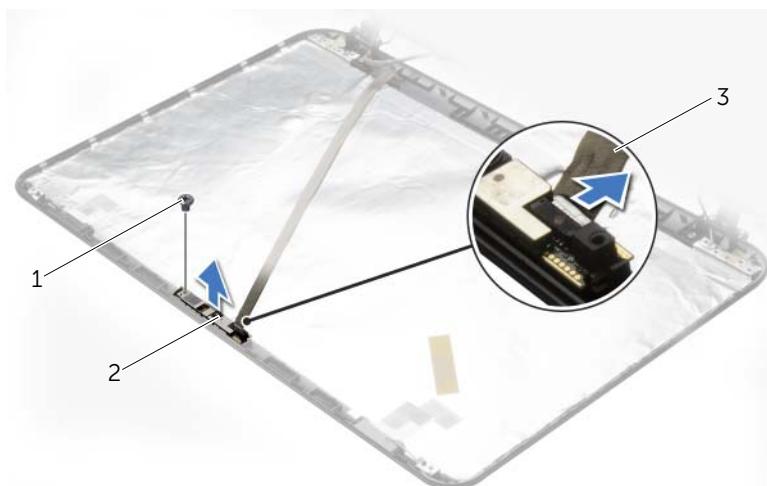
VAROVÁNÍ: Před manipulací s vnitřními částmi počítače si přečtěte bezpečnostní informace dodané s počítačem a postupujte podle kroků popsanych v části „Než začnete“ na straně 9. Po dokončení práce uvnitř počítače postupujte podle pokynů v části „Po dokončení práce uvnitř počítače“ na straně 11. Další informace o vzorových postupech naleznete na domovské stránce Regulatory Compliance (Soulad s předpisy) na adrese dell.com/regulatory_compliance.

Přípravné kroky

- 1 Vyjměte baterii. Viz „Vyjmutí baterie“ na straně 12.
- 2 Postupujte podle pokynů krok 1 až krok 2 v části „Demontáž diskové mechaniky“ na straně 14.
- 3 Postupujte podle pokynů krok 1 až krok 3 v části „Demontáž pevného disku“ na straně 24.
- 4 Sejměte kryt základny. Viz „Sejmutí krytu základny“ na straně 20.
- 5 Demontujte paměťové moduly. Viz „Vyjmutí paměťových modulů“ na straně 22.
- 6 Demontujte klávesnici. Viz „Vyjmutí klávesnice“ na straně 17.
- 7 Demontujte opěrku pro dlaň. Viz „Demontáž opěrky pro dlaň“ na straně 30.
- 8 Postupujte podle pokynů krok 3 až krok 7 v části „Vyjmutí základní desky“ na straně 39.
- 9 Demontujte sestavu displeje. Viz „Demontáž sestavy displeje“ na straně 57.
- 10 Demontujte rámeček displeje. Viz „Demontáž rámečku displeje“ na straně 60.

Postup

- 1 Odpojte kabel kamery od modulu.
- 2 Vyjměte šroub připevňující modul kamery k zadnímu krytu displeje.
- 3 Vyjměte modul kamery ze zadního krytu displeje.



1 šroub

2 modul kamery

3 kabel kamery

Montáž modulu kamery



VAROVÁNÍ: Před manipulací s vnitřními částmi počítače si přečtěte bezpečnostní informace dodané s počítačem a postupujte podle kroků popsaných v části „Než začnete“ na straně 9. Po dokončení práce uvnitř počítače postupujte podle pokynů v části „Po dokončení práce uvnitř počítače“ na straně 11. Další informace o vzorových postupech naleznete na domovské stránce Regulatory Compliance (Soulad s předpisy) na adrese dell.com/regulatory_compliance.

Postup

- 1 Umístěte modul kamery na správné místo pomocí zarovnávacích kolíků na zadním krytu displeje.
- 2 Našroubujte šroub, který připevňuje modul kamery k zadnímu krytu displeje.
- 3 Připojte kabel kamery ke konektoru modulu kamery.

Následné požadavky

- 1 Namontujte rámeček displeje. Viz „Montáž rámečku displeje“ na straně 62.
- 2 Namontujte sestavu displeje. Viz „Montáž sestavy displeje“ na straně 59.
- 3 Postupujte podle pokynů krok 3 až krok 10 v části „Zpětná montáž základní desky“ na straně 43.
- 4 Namontujte opěrku pro dlaň. Viz „Montáž opěrky pro dlaň“ na straně 33.
- 5 Namontujte klávesnici. Viz „Vložení klávesnice“ na straně 19.
- 6 Namontujte paměťové moduly. Viz „Montáž paměťových modulů“ na straně 23.
- 7 Nasadte spodní kryt. Viz „Nasazení krytu základny“ na straně 21.
- 8 Postupujte podle pokynů krok 3 až krok 4 v části „Montáž diskové mechaniky“ na straně 16.
- 9 Postupujte podle pokynů krok 3 až krok 5 v části „Montáž pevného disku“ na straně 27.
- 10 Vyměňte baterii. Viz „Vložení baterie“ na straně 13.

Vyjmutí portu napájecího adaptéru



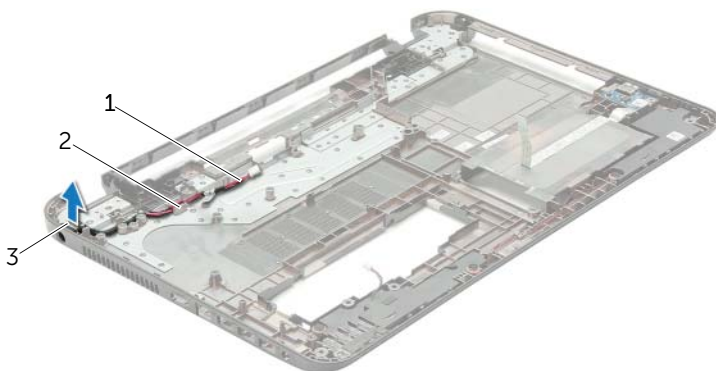
VAROVÁNÍ: Před manipulací s vnitřními částmi počítače si přečtete bezpečnostní informace dodané s počítačem a postupujte podle kroků popsaných v části „Než začnete“ na straně 9. Po dokončení práce uvnitř počítače postupujte podle pokynů v části „Po dokončení práce uvnitř počítače“ na straně 11. Další informace o vzorových postupech naleznete na domovské stránce Regulatory Compliance (Soulad s předpisy) na adrese dell.com/regulatory_compliance.

Přípravné kroky

- 1 Vyjměte baterii. Viz „Vyjmutí baterie“ na straně 12.
- 2 Postupujte podle pokynů krok 1 až krok 2 v části „Demontáž diskové mechaniky“ na straně 14.
- 3 Postupujte podle pokynů krok 1 až krok 3 v části „Demontáž pevného disku“ na straně 24.
- 4 Sejměte kryt základny. Viz „Sejmutí krytu základny“ na straně 20.
- 5 Demontujte paměťové moduly. Viz „Vyjmutí paměťových modulů“ na straně 22.
- 6 Demontujte klávesnici. Viz „Vyjmutí klávesnice“ na straně 17.
- 7 Demontujte opěrku pro dlaň. Viz „Demontáž opěrky pro dlaň“ na straně 30.
- 8 Postupujte podle pokynů krok 3 až krok 7 v části „Vyjmutí základní desky“ na straně 39.
- 9 Demontujte sestavu displeje. Viz „Demontáž sestavy displeje“ na straně 57.

Postup

- 1 Zapamatujte si umístění kabelu portu napájecího adaptéru a vyjměte ho z vodiček na základně počítače.
- 2 Vyjměte port napájecího adaptéru spolu s kabelem ze základny počítače.



1	kabel portu napájecího adaptéru	2	vodítka
3	port napájecího adaptéru		

Vložení portu napájecího adaptéru



VAROVÁNÍ: Před manipulací s vnitřními částmi počítače si přečtěte bezpečnostní informace dodané s počítačem a postupujte podle kroků popsaných v části „Než začnete“ na straně 9. Po dokončení práce uvnitř počítače postupujte podle pokynů v části „Po dokončení práce uvnitř počítače“ na straně 11. Další informace o vzorových postupech naleznete na domovské stránce Regulatory Compliance (Soulad s předpisy) na adrese dell.com/regulatory_compliance.

Postup

- 1 Zasuňte napájecí adaptér na své místo.
- 2 Ved'te kabel portu napájecího zdroje vodičky k základně počítače.

Následné požadavky

- 1 Namontujte sestavu displeje. Viz „Montáž sestavy displeje“ na straně 59.
- 2 Postupujte podle pokynů krok 3 až krok 10 v části „Zpětná montáž základní desky“ na straně 43.
- 3 Namontujte opěrku pro dlaň. Viz „Montáž opěrky pro dlaň“ na straně 33.
- 4 Namontujte klávesnici. Viz „Vložení klávesnice“ na straně 19.
- 5 Nasad'te spodní kryt. Viz „Nasazení krytu základny“ na straně 21.
- 6 Postupujte podle pokynů krok 3 až krok 4 v části „Montáž diskové mechaniky“ na straně 16.
- 7 Postupujte podle pokynů krok 3 až krok 5 v části „Montáž pevného disku“ na straně 27.
- 8 Vyměňte baterii. Viz „Vložení baterie“ na straně 13.

Aktualizace systému BIOS

Systém BIOS může být nutné aktualizovat v případě dostupnosti nové aktualizace nebo při výměně základní desky. Aktualizace systému BIOS:

- 1 Zapněte počítač.
- 2 Přejděte na web dell.com/support.
- 3 Klikněte na tlačítko **Začněte zde** pod odstavcem **Podpora pro Domácí uživatele**.
- 4 Pokud máte k dispozici servisní štítek, zadejte údaje na štítku a klikněte na tlačítko **Odeslat**.

Pokud nemáte k dispozici servisní štítek počítače, klikněte na možnost **Automaticky zjistit moje výrobní číslo** a umožněte tak automatické rozpoznání servisního štítku počítače.



POZNÁMKA: Pokud nelze rozpoznat servisní štítek počítače automaticky, vyberte svůj produkt z kategorií produktů.

- 5 Klikněte na **Ovladače a soubory ke stažení**.
- 6 V rozevřacím poli **Operační systém** vyberte operační systém počítače.
- 7 Klikněte na možnost **BIOS**.
- 8 Klikněte na odkaz **Stahování souboru** a stáhněte si nejnovější verzi systému BIOS pro váš počítač.
- 9 Na další stránce vyberte možnost **Stahování jednoho souboru** a klikněte na tlačítko **Pokračovat**.
- 10 Uložte soubor a po dokončení stahování přejděte do složky, kam jste uložili soubor s aktualizací systému BIOS.
- 11 Dvakrát klikněte na ikonu souboru s aktualizací systému BIOS a postupujte podle pokynů na obrazovce.